

最近の県内経済情勢



平成 24 年 1 月 25 日

財務省関東財務局
水戸財務事務所

照会先：水戸財務事務所財務課
TEL. 029-221-3188 内線 50

厳しい状況にあるものの、緩やかな持ち直しの動きがみられる。

(今回のポイント)

個人消費は、緩やかな持ち直しの動きが続いている。

住宅建設は、均してみると前年を下回っている。

設備投資(23年度)は、減少見込みとなっている。

公共事業は、前年を大幅に上回っている。

製造業の生産活動は、緩やかな持ち直しの動きが続いている。

企業収益(23年度)は、減益見込みとなっている。

企業の景況感は、全産業で「下降」超幅が縮小している。

雇用情勢は、厳しい状況にあるものの、緩やかな持ち直しの動きが続いている。



前回(23年7-9月期)

東日本大震災の影響等により厳しい状況にあるものの、緩やかな持ち直しの動きがみられる。



今回(23年10-12月期)

厳しい状況にあるものの、緩やかな持ち直しの動きがみられる。

(凡例)



晴れ



晴れ一部くもり



くもり一部晴れ

くもり



本ぐもり



小雨



雨

(各 論)

□個人消費……緩やかな持ち直しの動きが続いている。

大型小売店販売額をみると、前年を上回っている。

乗用車の新車登録届出数は、前年を上回っている。

家計消費支出(水戸市)は、均してみると前年を下回っている。

□住宅建設……均してみると前年を下回っている。

新設住宅着工戸数をみると、足下では前年を上回っているものの、均してみると前年を下回っている。

□設備投資……23年度は減少見込みとなっている。

法人企業景気予測調査(23年10~12月期調査・11月15日調査時点)で23年度の設備投資計画額をみると、全産業では前年比▲9.2%の減少見込みとなっている。

□公共事業……前年を大幅に上回っている。

公共工事請負金額は、前年を大幅に上回っている。

□生産活動……緩やかな持ち直しの動きが続いている。

生産指数を業種別にみると、一般機械、電気機械、電子部品・デバイスを中心に増加しており、全体としては緩やかな持ち直しの動きが続いている。

□企業収益……23年度は減益見込みとなっている。

法人企業景気予測調査(23年10~12月期調査・11月15日調査時点)で23年度の経常損益(除く「電気・ガス・水道業」、「金融業、保険業」)をみると、全産業では前年比▲2.1%の減益見込みとなっている。

□企業の景況感……全産業で「下降」超幅が縮小している。

法人企業景気予測調査(23年10~12月期調査・11月15日調査時点)の景況判断BSI(現状判断)をみると、全産業で「下降」超幅が縮小している。

□雇用情勢……厳しい状況にあるものの、緩やかな持ち直しの動きが続いている。

有効求人倍率は低水準で推移しているものの、緩やかな改善の動きが続いている。また、新規求人数は足下では減少しているものの、均してみると増加している。

(ヒアリング結果)

○個人消費

- ・ おせち料理やクリスマスケーキについては、「絆」ブームの影響により、例年以上によく売れており、特に高価格帯のものに動きがみられている。(百貨店・スーパー)
- ・ 海外高級ブランド品は引き続き好調を維持しており、ブライダル関連も好調である。(百貨店・スーパー)
- ・ 12月以降については、エコカー減税の延長や、エコカー補助の再開がプラス材料となり前年並みからやや増加で推移する見込み。

○住宅建設

(自動車販売)

- ・ 震災による住宅の建て替え・リフォーム需要の先食いや各種住宅優遇措置の効果等により、24年度までの販売は横ばいか、やや増加基調で推移すると思われる。但し、景況の悪化に伴う消費者の所得減少などによる消費マインドの落込みといった懸念材料もあり、先行き不透明感も強い。(住宅販売)



○生産

- ・ 海外経済の先行き不透明感が強いことから、設備投資は抑え気味となっており、企業マインドの低下が懸念される。(化学)
- ・ リーマンショック以降、海外需要は減少傾向にあるが、欧州債務問題に伴う極端な需要の落込みは現状見られない。(一般機械)
- ・ 冷蔵庫、エアコン等の家電エコポイントは一段落したものの、節電需要によって省エネ製品への買い替え傾向は続いており、12月の最需要期まで生産の増加傾向は継続している。(電気機械)
- ・ タイの洪水被害の影響により、現地日系企業への輸出が生産の停止・減産等に伴い落ち込んでいる。(鉄鋼)
- ・ タイの洪水被害により、現地の子会社が操業を停止したことから、現地から従業員を受け入れ代替生産を行った。(電子部品・デバイス)

○雇用

- ・ 依然として厳しい状況は続くと思われるものの、12月以降も復興需要及び各種政策効果等により、低水準ながらも引き続き緩やかな回復が見込まれる。(調査機関)

茨城県内経済情勢報告の判断比較

個別項目	前回調査 (平成 23 年 7-9 月期)	今回調査 (平成 23 年 10-12 月期)
天気マーク	 (くもり一部晴れ)	 (くもり一部晴れ)
総括判断	<u>東日本大震災の影響等により厳しい状況にあるものの、緩やかな持ち直しの動きがみられる。</u>	<u>厳しい状況にあるものの、緩やかな持ち直しの動きがみられる。</u>
個人消費	<u>東日本大震災の影響が残るなか、緩やかな持ち直しの動きがみられる。</u>	<u>緩やかな持ち直しの動きが続いている。</u>
住宅建設	<u>均してみると前年並みとなっている。</u>	<u>均してみると前年を下回っている。</u>
設備投資	<u>23 年度は減少見通しとなっている。</u>	<u>23 年度は減少見込みとなっている。</u>
公共事業	<u>前年を下回っている。</u>	<u>前年を大幅に上回っている。</u>
生産活動	<u>東日本大震災の影響が残るなか、緩やかな持ち直しの動きが続いている。</u>	<u>緩やかな持ち直しの動きが続いている。</u>
企業収益	<u>23 年度は減益見通しとなっている。</u>	<u>23 年度は減益見込みとなっている。</u>
景況感	<u>全産業で「下降」超幅が縮小している。</u>	<u>全産業で「下降」超幅が縮小している。</u>
雇用情勢	<u>厳しい状況にあるものの、緩やかな持ち直しの動きが続いている。</u>	<u>厳しい状況にあるものの、緩やかな持ち直しの動きが続いている。</u>

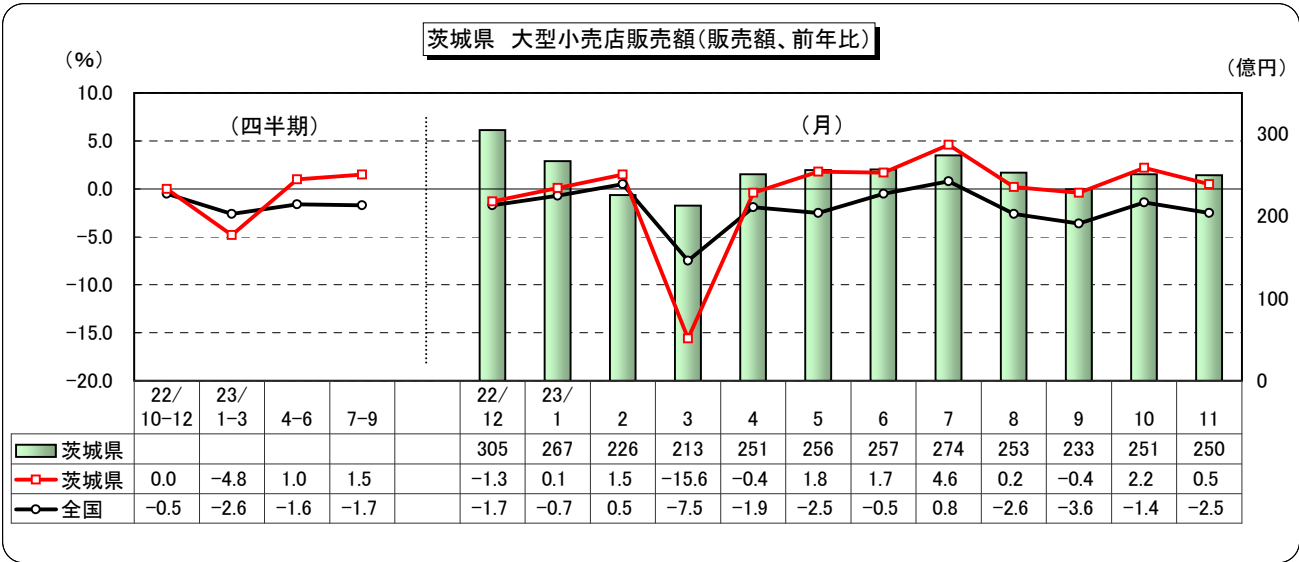
(資料編)

※掲載した経済指標等には速報値を含む。

1. 個人消費

緩やかな持ち直しの動きが続いている。

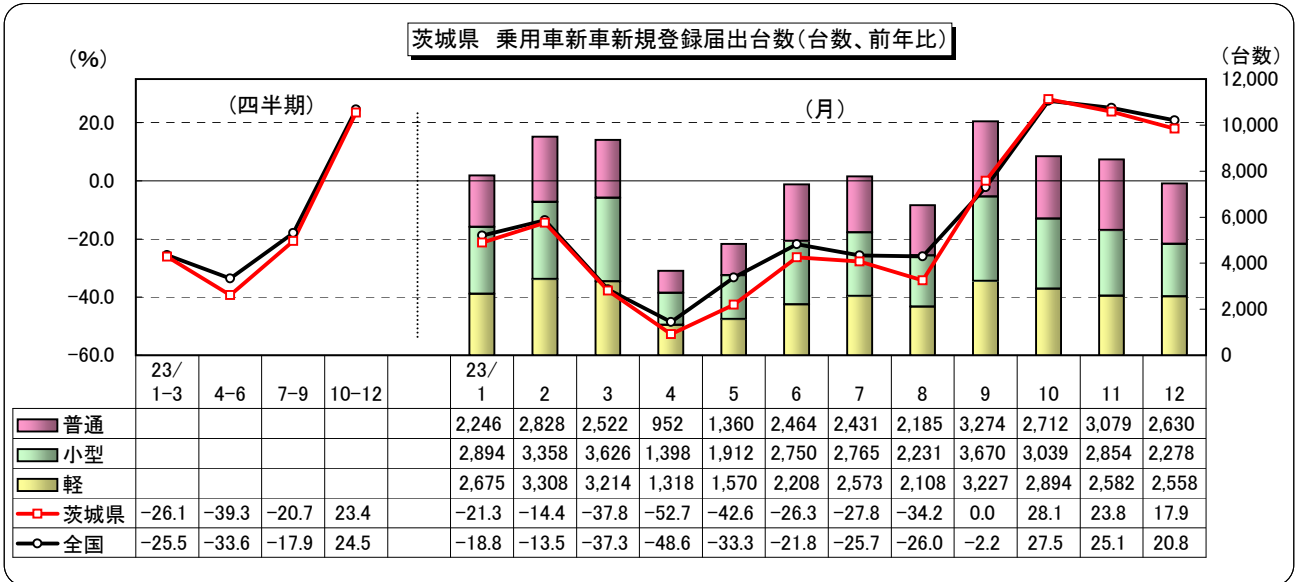
「グラフ1」



(注) 大型小売店販売額は全店ベース、前年比は店舗調整後の数値。

(資料: 経済産業省)

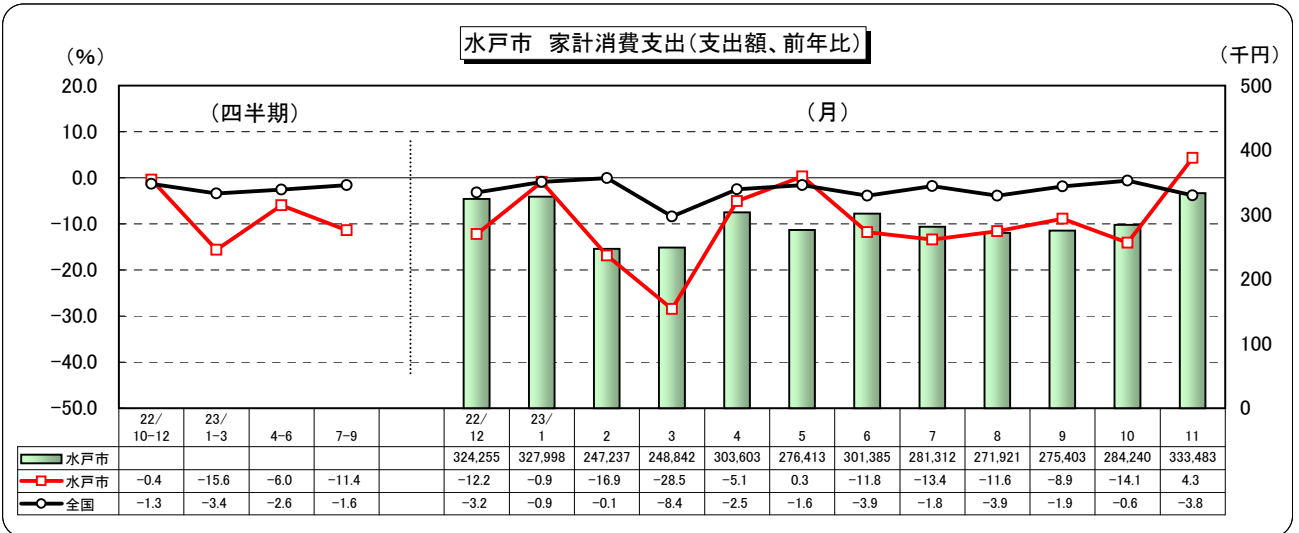
「グラフ2」



(注1) 乗用車新車登録届出台数は、普通乗用車・小型乗用車・軽乗用車の合計で平成16年よりシャシーベースからナンバーベースに変更。

(資料: 日本自動車販売協会連合会、全国軽自動車協会連合会、茨城県自動車販売店協会、関東経済産業局)

「グラフ3」

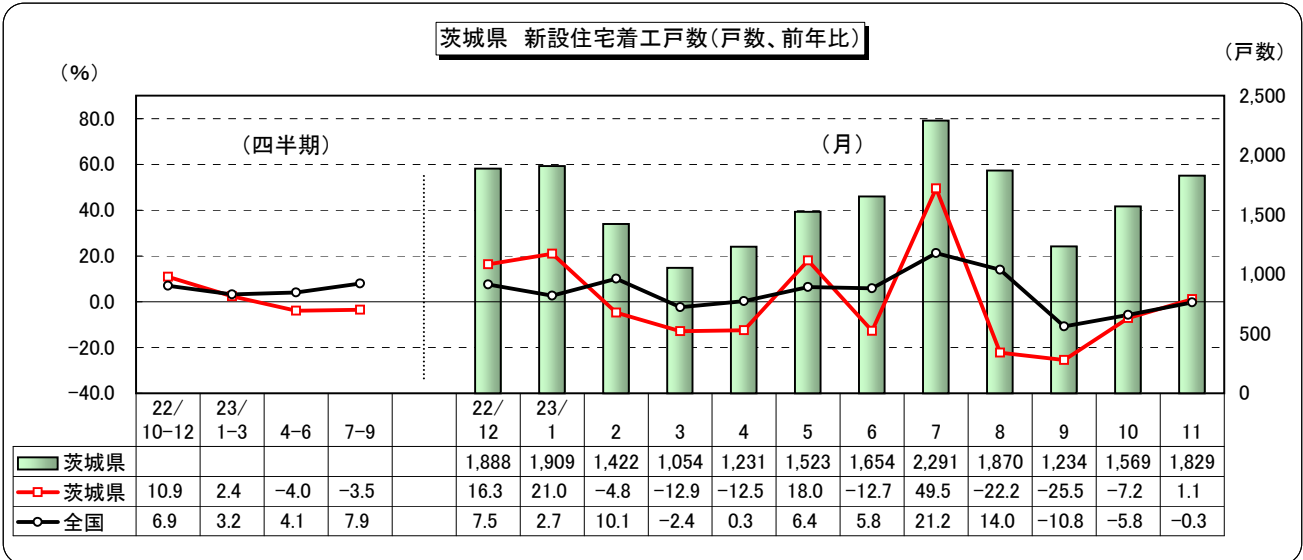


(資料: 総務省)

2. 住宅建設

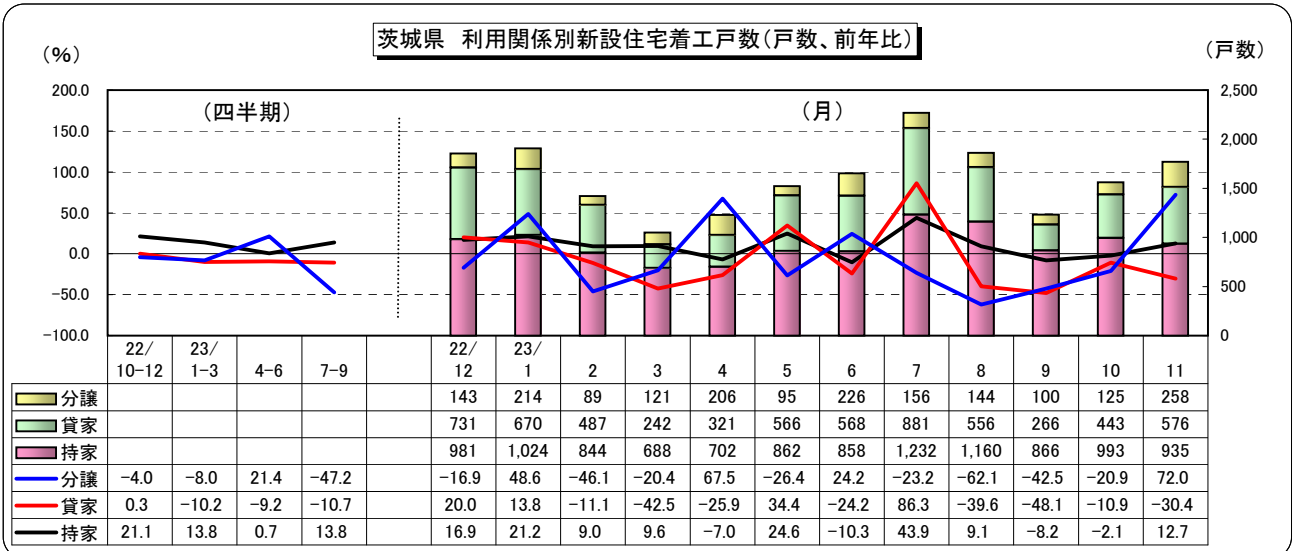
均してみると前年を下回っている。

「グラフ4」



(資料: 国土交通省)

「グラフ5」

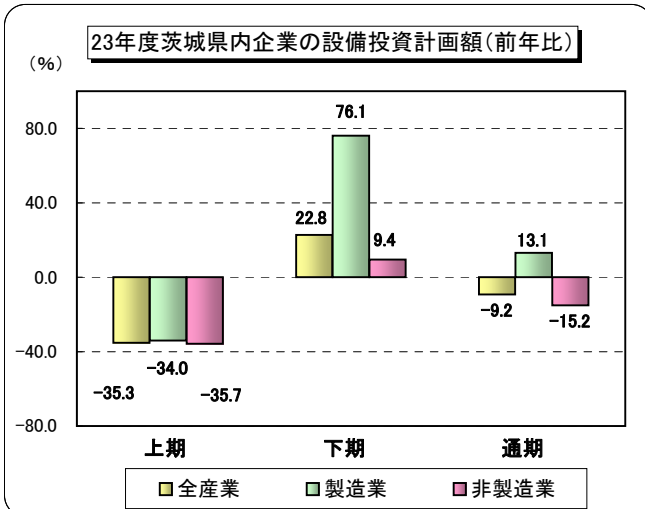


(資料: 国土交通省)

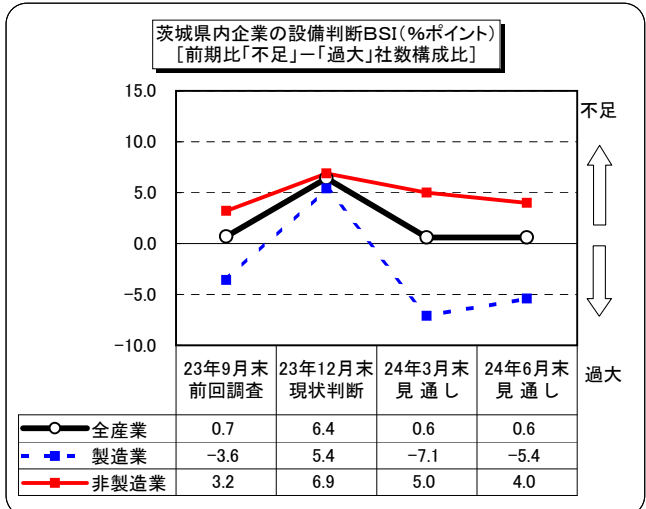
3. 設備投資

23年度は減少見込みとなっている。

「グラフ6」



「グラフ7」

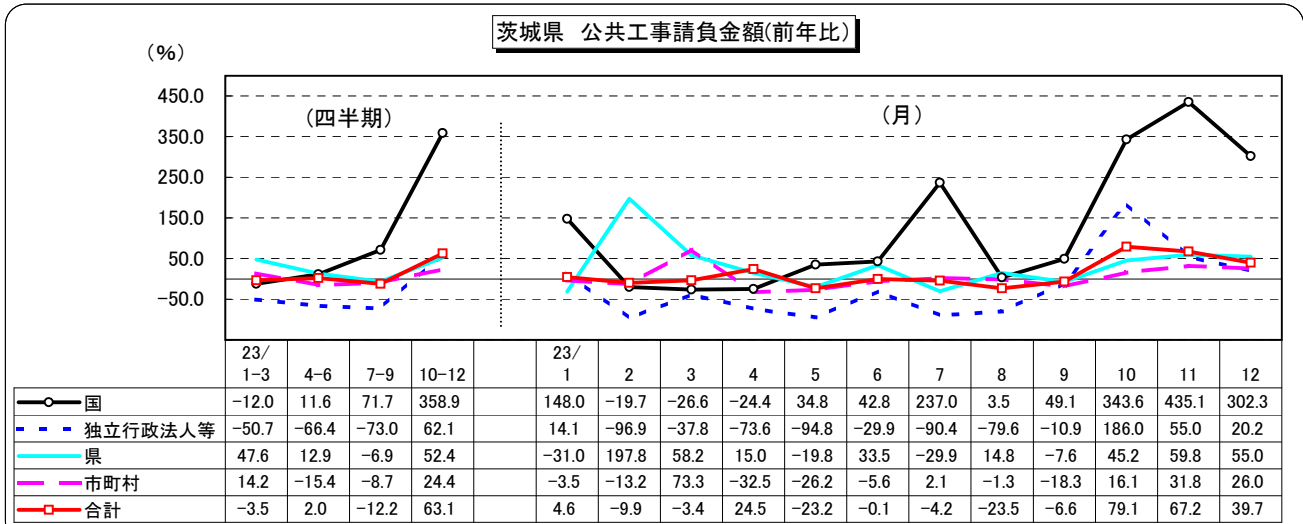


(資料: 法人企業景気予測調査 23年10~12月期調査・11月15日調査時点・対象企業数210社、回答企業数182社、回収率86.7%)

4. 公共事業

前年を大幅に上回っている。

「グラフ8」



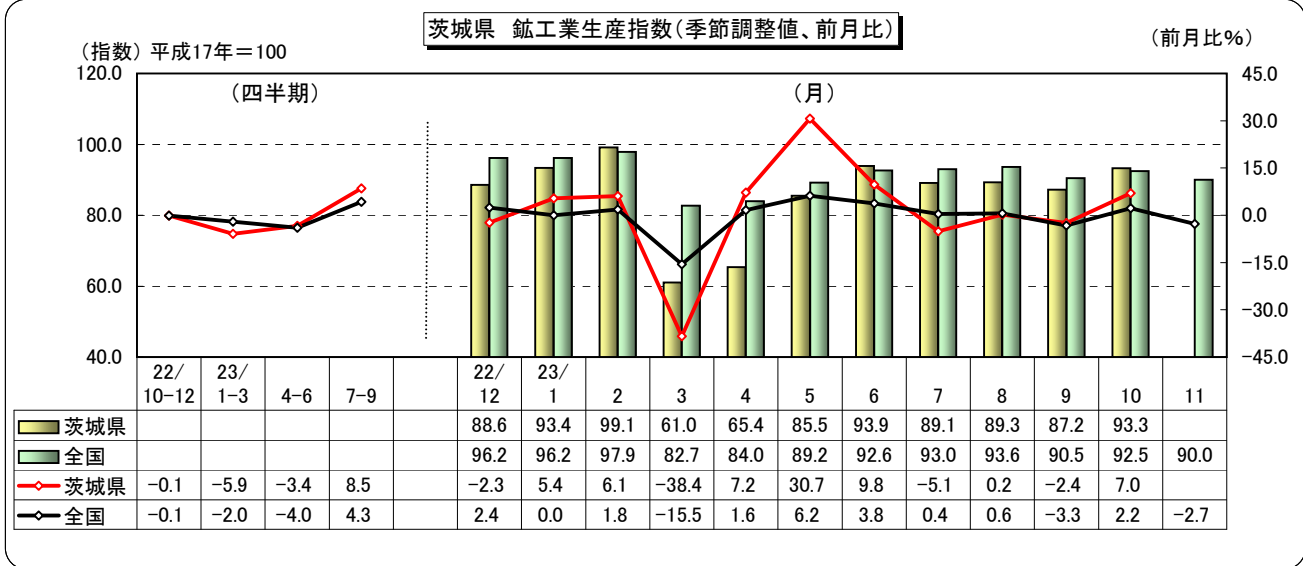
(注)前払金保証取扱高及び年度ベース。

(資料:北海道建設業信用保証(株)、東日本建設業保証(株)、西日本建設業保証(株))

5. 生産活動

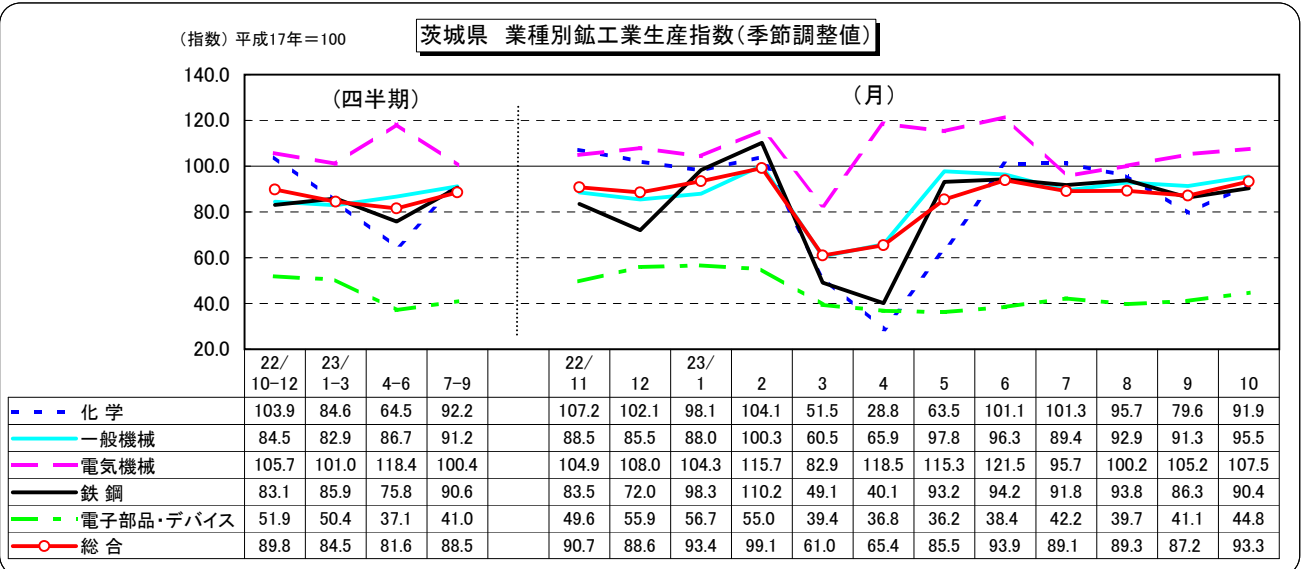
緩やかな持ち直しの動きが続いている。

「グラフ9」



(資料:茨城県)

「グラフ10」

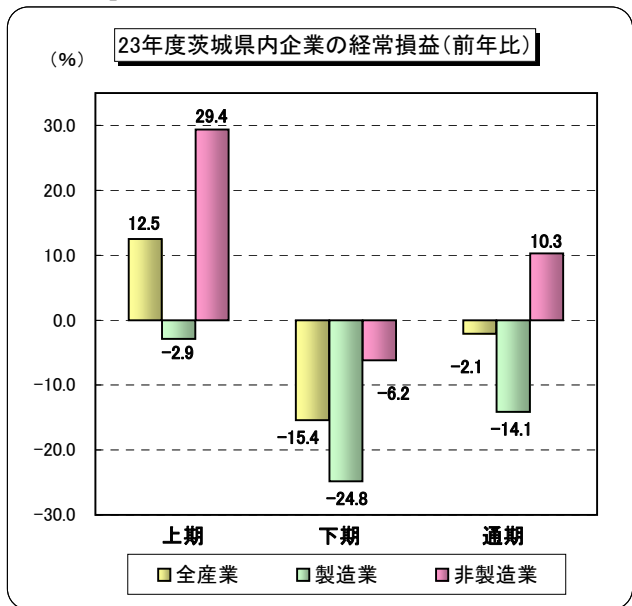


(資料:茨城県)

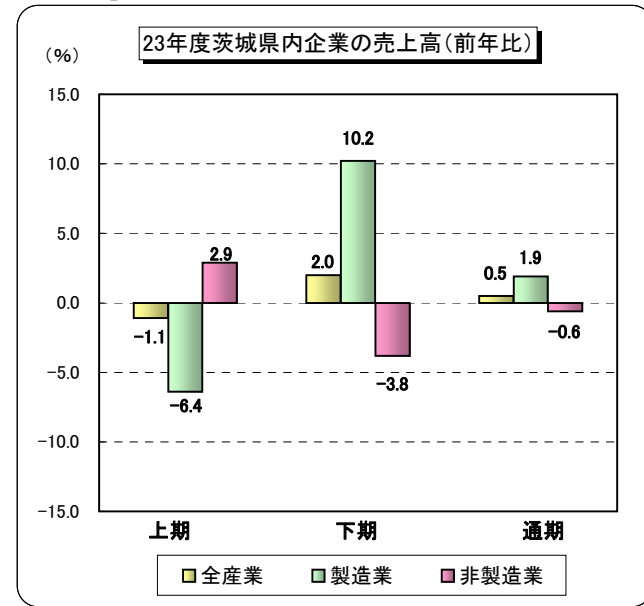
6. 企業収益

23年度は減益見込みとなっている。

「グラフ11」



「グラフ12」

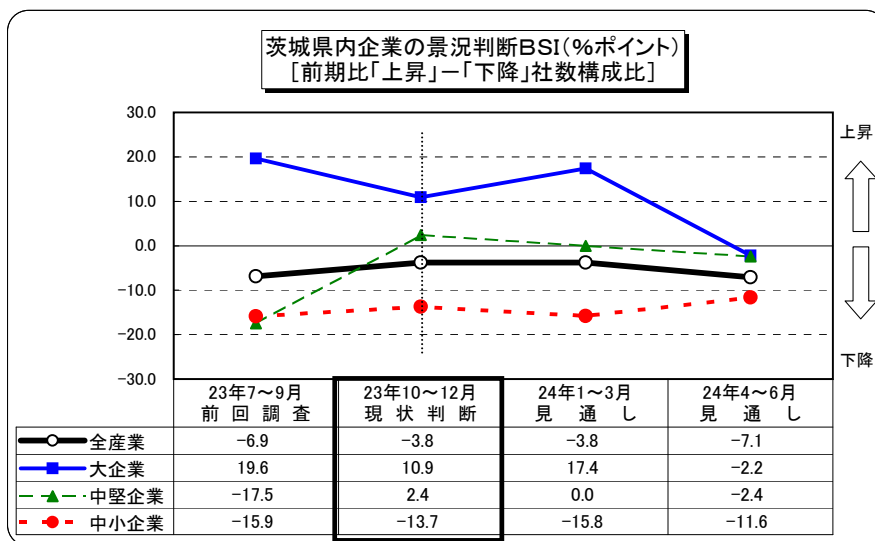


(資料:法人企業景気予測調査 23年10~12月期調査・11月15日調査時点・対象企業数210社、回答企業数182社、回収率86.7%)

7. 景況感

全産業で「下降」超幅が縮小している。

「グラフ13」

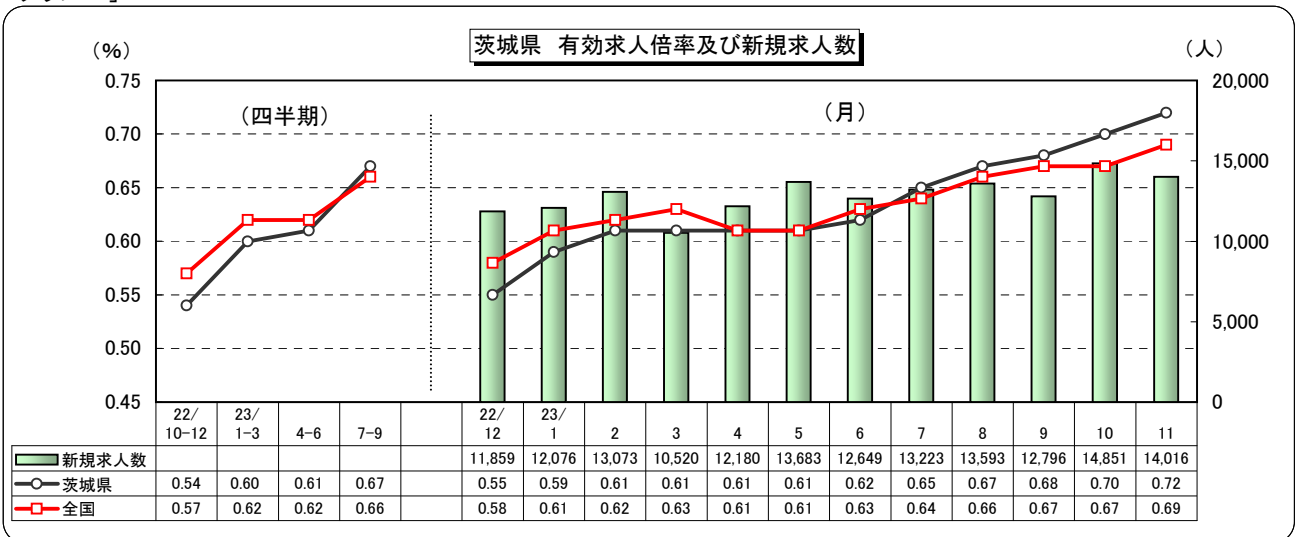


(資料:法人企業景気予測調査 23年10~12月期調査・11月15日調査時点・対象企業数210社、回答企業数182社、回収率86.7%)

8. 雇用情勢

厳しい状況にあるものの、緩やかな持ち直しの動きが続いている。

「グラフ14」

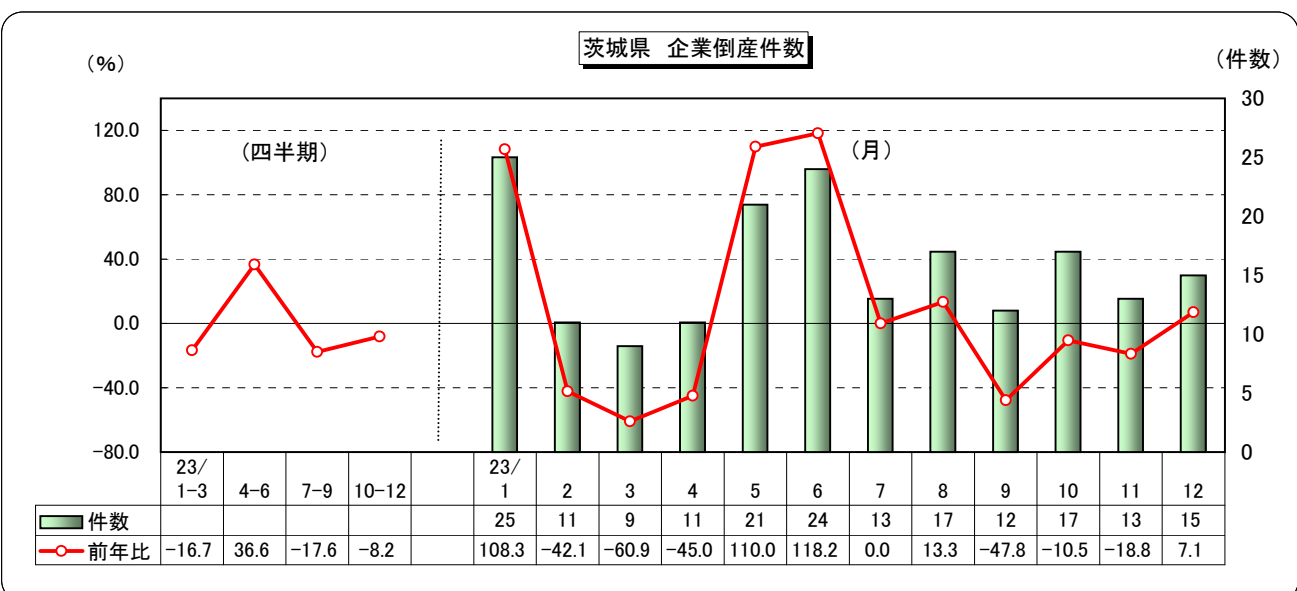


(注) 学卒を除きパートタイムを含む季節調整値。

(資料: 厚生労働省、茨城労働局)

9. 企業倒産

「グラフ15」



(注) 件数は負債総額1千万円以上。

(資料: 東京商工リサーチ)